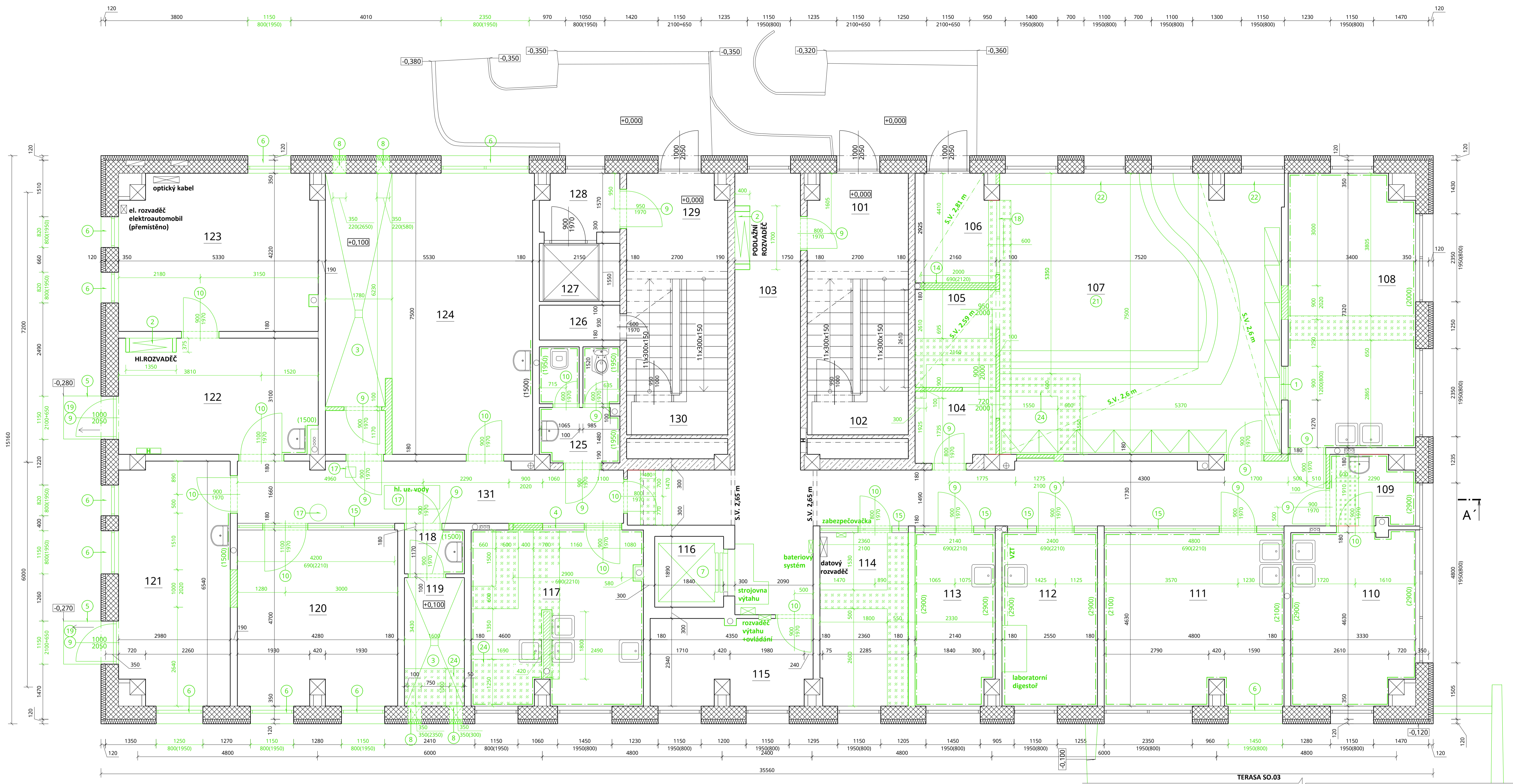


PŮDORYS 1.NP



LEGENDA SKLADEB

- | | | | |
|----|---------------------------------------|--|----------|
| S2 | KERAMICKÁ DLAŽBA 1.NP | | |
| | - ODSTRANĚNÁ KERAMICKÁ DLAŽBA | | TL 8 mm |
| | - ODSTRANĚNÁ CEMENTOVÁ MALTA MCK 100 | | TL 20 mm |
| | - BETONOVÁ MAZÁNINA B15 | | TL 40 mm |
| | - LEPEŇKA A 400 H | | TL 2 mm |
| | - POLYSTYREN | | TL 40 mm |
| S3 | - 1xNp + 1x BITAGIT | | TL 5 mm |
| | - CELKEM | | 115 mm |
| | KERAMICKÁ DLAŽBA 1.NP-KYSELINOVZDORNÁ | | |
| | - ODSTRANĚNÁ KYSELINOVZDORNÁ DLAŽBA | | TL 30 mm |
| S3 | - ODSTRANĚNÝ KYSELINOVZDORNÝ TMĚL | | TL 10 mm |
| | - ODSTRANĚNO 2 x SKLOBIT + 1x Np ALPS | | TL 10 mm |
| | - ODSTRANĚNÁ BETONOVÁ MAZÁNINA B 15 | | TL 59 mm |
| | - 1xNp + 1x BITAGIT | | TL 5 mm |
| | - CELKEM | | 115 mm |

- | | | |
|-----------|--|-----------|
| 54 | PVC 1.NP | |
| | ODSTRANĚNÁ NÁŠLAPNÁ VRSTVA Z PVC | TL 3 mm |
| | ODSTRANĚNÉ ADHEZIVO | TL 1 mm |
| | ODSTRANĚNÝ TERAZIT | TL 1 mm |
| | BETONOVÁ MAZANINA B 15 | TL 63 mm |
| | LEPENKA A 400 H | TL 2 mm |
| | POLYSTYREN | TL 40 mm |
| | 1xNp + 1x BITAGIT | TL 5 mm |
| | CELKEM | 115 mm |
| 57 | BETONOVÁ MAZANINA-VÝTAH | |
| | BETONOVÁ MAZANINA B 15 | TL 200 mm |
| | 1xNp + 1x BITAGIT | TL 5 mm |
| | PODKLADNÍ BETON B 12,5 | TL 100 mm |
| | CELKEM | 305 mm |
| 58 | BETONOVÁ MAZANINA - ŠACHTY, TECHNICKÁ MÍSTNOST | |
| | BETON B 15 | TL 300 mm |
| | 1xNp + 1x BITAGIT | TL 5 mm |
| | PODKLADNÍ BETON B 12,5 | TL 100 mm |
| | CELKEM | 405 mm |

LEGENDA BOURANÝCH PRACÍ


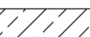
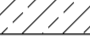


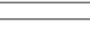
- 1 ODSTRANĚNÍ STÁVÁJÍCÍHO DŘEVĚNÉHO PODÁVACÍHO OKÉNKA
- 2 ODSTRANĚNÍ STÁVÁJÍCÍ SKŘÍNĚ ROZVADĚČE, PŘEPOJENÍ ROZVADĚČE VIZ ČÁST SILNOPROUDU, ODSTRANĚNÍ VĚTNETÉ VÝZDĚNÉ ČÁSTI
- 3 ODSTRANĚNÍ STÁVÁJÍCÍ KERAMICKÉ DLAŽBY VĚTNETÉ STUPÍNKU VYTVOŘENÉHO BETONOVOU MAZANINOU TL. 100 mm. DÁLĚ ODSTRANIT SOUVRSTVÍ PRO MOŽNÉ VYTVOŘENÍ BUDOUCÍ SKLADBY
- 4 VYBOURÁNÍ VNITŘNÍHO OKNA A OTVORU PRO NOVÉ DVĚŘE
- 5 ODSTRANĚNÍ STÁVÁJÍCÍ RAMPY Z BETONOVÉ ZÁMKOVÉ DLAŽBY
- 6 VYBOURÁNÍ STÁVÁJÍCÍCH OKEN, VYBOURÁNÍ SKLADBY OBVODOVÉHO PLÁŠTĚ PRO ZVĚTŠENÍ OKEN NEBO DVĚŘÍ DLE NOVÉHO STAVU.
- 7 ODSTRANĚNÍ STÁVÁJÍCÍHO VÝTAHU VĚTNETÉ STROJOVNY, POJEZDŮ, KABINY , ROZVADĚČŮ NOSNÉ OCELOVÉ KONSTRUKCE VÝTAHOVÉ ŠACHTY, VÝTAHOVÉHO ROZVADĚČE A OVLÁDACÍ SKŘÍNĚ, DVĚŘÍ
- 8 ODSTRANĚNÍ VENTILACIČNÍCH MŘÍŽÍ 350x250 a 350x350 mm

- | | |
|----|--|
| 9 | DVEŘNÍ KŘÍDLO ODSTRANĚNO VČETNĚ OCELOVÉ ŽARUBNĚ |
| 10 | DVEŘNÍ KŘÍDLO ODSTRANĚNO, OCELOVÁ ŽARUBĚ PONECHÁNA |
| 14 | VYBOURÁNÍ VNITŘNÍHO OKNA VČETNĚ STĚNY |
| 15 | VYBOURÁNÍ VNITŘNÍHO OKNA V CELÉ ŠÍŘCE |
| 17 | ODSTRANĚNÍ STÁVAJÍCÍCH POKLOPŮ REVIZNÍCH ŠACHET ZTI |
| 18 | VYBOURÁNÍ STÁVAJÍCÍCH HLINÍKOVÝCH POSUVNÝCH DVEŘÍ |
| 19 | ODSTRANĚNÍ VENKOVNÍ STŘÍŠKY Z LAMINÁTU NAD VCHODEM |
| 21 | ODSTRANĚNÍ STÁVAJÍCÍCH SÁDKOKARTONOVÝCH PODHLEDŮ VČETNĚ SAMOTNÉ KONSTRUKCE |
| 22 | ODSTRANĚNÍ STÁVAJÍCÍHO DŘEVĚNÉHO ZAKRYTÍ OTOPNÝCH TĚLES |

LEGENDA MÍSTNOSTÍ

OZN.	NÁZEV MÍSTNOSTI	m ²	PODLAHA	ÚPRAVA STĚN	S.V. (mm)	SKLADBY
101	ZÁDVEŘÍ	15,47	DĚLAŽBA	OMÍTKA	2910	S2
102	PODSCHODIŠTÝVÝ PROSTOR	4,24	BETON	OMÍTKA	-	S8
103	CHODBA	65,29	PVC	OMÍTKA	2920	S4
104	CHODBA	4,01	KERAMICKÁ DĚLAŽBA	OMÍTKA	-	S2
105	CHODBA	5,64	KERAMICKÁ DĚLAŽBA	OMÍTKA	2590	S2
106	ZÁDVEŘÍ	6,11	KOBEREC	OMÍTKA	2810	S2
107	LÉKÁRNA	56,47	KERAMICKÁ DĚLAŽBA	OMÍTKA	2790	S2
108	PŘÍPRAVNA LÉČIV	24,37	KERAMICKÁ DĚLAŽBA	KERAMICKÝ OBKLAD	2900	S2
109	PŘEDSÍN	4,08	KERAMICKÁ DĚLAŽBA	KERAMICKÝ OBKLAD	2930	S2
110	SKLAD KYSELIN	14,91	KERAMICKÁ DĚLAŽBA	KERAMICKÝ OBKLAD	2920	S2
111	PŘÍPRAVNA	21,92	KERAMICKÁ DĚLAŽBA	KERAMICKÝ OBKLAD	2920	S2
112	ANALYTICKÁ LABORATOŘ	11,81	KERAMICKÁ DĚLAŽBA	KERAMICKÝ OBKLAD	2910	S2
113	ÚPRAVNA VODY	9,69	KERAMICKÁ DĚLAŽBA	KERAMICKÝ OBKLAD	2910	S2
114	INSPEKČNÍ POKOJ	10,87	KOBEREC	OMÍTKA	2910	S4
115	PŘÍMAR REHABILITACE	9,64	PVC	OMÍTKA	-	S4
116	VÝTAHOVÝ PROSTOR	3,85	-	-	-	S7
117	UMÝVÁRNA	20,92	KERAMICKÁ DĚLAŽBA	KERAMICKÝ OBKLAD	2910	S2
118	ŠATNA PŘEDSÍN	1,87	KERAMICKÁ DĚLAŽBA	KERAMICKÝ OBKLAD	2910	S2
119	ŠATNA	5,49	KERAMICKÁ DĚLAŽBA	OMÍTKA	2910	S3
120	SKLAD	19,82	PVC	OMÍTKA	2910	S4
121	EXPEDICE	18,80	KERAMICKÁ DĚLAŽBA	OMÍTKA	2910	S2
122	PŘÍJEM	15,76	KERAMICKÁ DĚLAŽBA	OMÍTKA	2940	S2
123	KANCELÁŘ	21,73	PVC	OMÍTKA	2910	S4
124	SKLAD	41,09	KERAMICKÁ DĚLAŽBA+PVC	OMÍTKA	2910	S4 + S3
125	WC+ÚKLID	6,29	KERAMICKÁ DĚLAŽBA	KERAMICKÝ OBKLAD	2910	S2
126	ROZVODNA VÝTAHU	2,00	-	-	-	-
127	VÝTAH	3,33	-	-	-	-
128	PŘEDSÍN	3,59	-	-	-	-
129	ZÁDVEŘÍ	15,45	KERAMICKÁ DĚLAŽBA	OMÍTKA	-	S2
130	TECHNICKÁ MÍSTNOST	4,24	BETON	OMÍTKA	-	S8
131	CHODBA	16,29	PVC	OMÍTKA	2900	S4
ÚŽITKOVÁ PLOCHA		465,04				

LEGENDA MATERIÁLŮ

- | | |
|---|---|
|  | STÁVKACÍ OBVODOVÉ ZDIVO S PANELŮ A PÓRBETONOVÝCH TVÁRNIC NA VÁPENCEMENTOVOU MALTU |
|  | STÁVKACÍ STĚNOVÝ PANEL |
|  | STÁVKACÍ ZDIVO Z DVOUDĚROVÝCH CÍHEL NA MVC 2,5 |
|  | STÁVKACÍ TEPELNÁ IZOLACE DESKY COPRIX + MINERÁLNÍCH DESKY |
|  | VYBOURÁNÍ STÁVKACÍHO ZDIVA Z CÍHEL DVOUDĚROVÝCH NA MVC 2,5 |
|  | VÝZTUŽNOST SKLADBY PODLAHY NA PODKLADNÍ BETON S HYDROIZOLACÍ PRO NOVÉ ZALOŽENÍ ZDIVA NEBO PRO NÁPOJENÍ NOVÝCH ROZVODŮ NA STÁVKACÍ |

POZNÁMKA

- STÁVAJÍCÍ ZAŘÍZENÍ LÉKARNY BUDE INVESTOREM OPĚTVĚ VYUŽITO, ODSTRANĚNÍ NA VLASTNÍ NÁKLADY PŘI REALIZACI.
- STÁVAJÍCÍ NEFUNKČNÍ BATERIOVÝ SYSTÉM A ZABEZPEČOVACÍ SYSTÉM BUDOU ODSTRANĚN V RÁMCI JEDNOTLIVÝCH PRŮBĚHŮ.
- STÁVAJÍCÍ ROZVADĚČ NABĚJÍCÍ STANICE BUDE PŘESUNUT V RÁMCI JEDNOTLIVÝCH PRŮBĚHŮ
- STÁVAJÍCÍ ODVĚTRÁNÍ HYGIENICKÝCH ZÁZEMÍ A LABORATORĚ Č. 112 BUDE ODSTRANĚNO V RÁMCI JEDNOTLIVÝCH PRŮBĚHŮ
- STÁVAJÍCÍ PARAPETY A ZACHOVÁNÝCH OKNECH BUDOU PONECHÁNY,AVŠAK PŘI ODSTRANOVÁNÍ NAPŘ. KERAMICKÝCH OBKLADKŮ BUDOU ZAKRYTÝ A CHRÁNĚNÝ PŘED POŠKOZENÍM.
- TRASY VÝRŽNÍKŮ SKLADBY PODLAHY PRO NOVÉ NÁPOJENÍ NA STAVĚNÍ BUDOU VYPRACOVÁNY
- STÁVAJÍCÍ ROZVODY MOHOU BÝT NA STAVBĚ ZMĚNĚNY DLE SKUTEČNÉHO UMÍSTĚNÍ
- ODSTRANĚNÍ VEŠKERÝCH STÁVAJÍCÍCH ROZHŮRŮ LIŠT NA CHODBÁCH V SECH ROHŮ A DVĚRNÝCH OTVORŮ
- ODSTRANĚNÍ VŠECH KOVŮVÝCH TRUBEK NA CHODBÁCH SLOUŽÍCÍCH JAKO ZÁBRANA PROTI NARÁŽENÍ 3 KS